



KONICA MINOLTA

ColorCo.

GLOBAL



Eşsiz Uyumluluk Düzeyleriyle Renk ve Parlaklığı Ölçebilen  
Dünyanın İlk Masaüstü Spektrofotometresi



**COLOR SUITE**

**Kalite Kontrol ve Reçete Hesaplama Yazılımı**

## YENİ Spektrofotometre

CM-36d | CM-36dG | GVCM-36d

Aralarından seçim yapabileceğiniz üç model:

CM-36dG Eş zamanlı renk ve parlaklık ölçümlerine sahip yatay formatlı model, UV ayarlama fonksiyonu CM-36dGV Tekstil veya kağıt ölçümleri için CM-36dG ile aynı işlevlere sahip dikey formatlı model CM-36d Spektral yansıma renk ölçümleri için temel model



COLOR SUITE

SOFTWARE BY **ColorCo.**  
GLOBAL

# TEKNİK DETAYLAR

		CM-36dG				CM-36dGV			CM-36d				
Color	Illumination/ viewing system	Reflectance	di: 8°, de: 8° (diffused illumination, 8° viewing), SCI (specular component included)/SCE (specular component excluded) switchable Conforms to CIE No.15 (2004), ISO7724/1, ASTM E1164, DIN 5033 Teil7, JIS Z 8722 Condition c standard										
		Transmittance	di:0°, de:0° (diffused illumination, 0° viewing) Conforms to CIE No.15 (2004), ASTM E1164, DIN 5033 Teil7, JIS Z 8722 Condition g standard						—				
Size of integrating sphere		Ø152 mm (6 inches)											
Detector		Dual 40-element silicon photodiode arrays											
Spectral separation device		Diffraction grating											
Wavelength range		360 to 740 nm											
Wavelength pitch		10 nm											
Half bandwidth		Approx. 10 nm											
Reflectance range		0 to 200%; Resolution: 0.01%											
Light source		Pulsed xenon lamps × 3 (2 with UV cut filters)						Pulsed xenon lamp × 1					
Illumination area		LAV	LMAV	MAV	SAV	Transmittance			LAV	MAV	SAV		
Measurement area		Ø30 mm	Ø20 mm	Ø11 mm	Ø7 mm	Ø24 mm			Ø30 mm	Ø11 mm	Ø7 mm		
Repeatability		Ø25.4 mm						Ø16 mm			Ø8 mm		
Repeatability		Colorimetric values : Standard deviation within $\Delta E^*ab$ 0.02 Spectral reflectance : Standard deviation within 0.1% (When a white calibration plate is measured 30 times at 10-second intervals after white calibration)						Colorimetric values : Standard deviation within $\Delta E^*ab$ 0.03 Spectral reflectance : Standard deviation within 0.1% (When a white calibration plate is measured 30 times at 10-second intervals after white calibration)					
Inter-instrument agreement		Within $\Delta E^*ab$ 0.12 (Based on average for 12 BCRA Series II color tiles; LAV/SCI. Compared to values measured with a master body under Konica Minolta standard measurement conditions)						Within $\Delta E^*ab$ 0.15 (Based on average for 12 BCRA Series II color tiles; LAV/ SCI. Compared to values measured with a master body under Konica Minolta standard measurement conditions)					
UV setting		100% / 0% / Adjusted (Instantaneous numerical adjustment of UV with no mechanical filter movement required) <sup>1</sup> ; 400 nm and 420 nm UV cutoff filters						No adjustment function (UV100%)					
Gloss	Measurement angle	60°											
	Light source	White LED											
	Detector	Silicon photodiode											
	Measurement range	0-200 GU; Resolution: 0.01 GU											
	Measurement area	MAV (LAV/LMAV/MAV color measurement area): 10 × 8 mm ellipse SAV (SAV color measurement area): Ø3 mm											
	Repeatability	Standard deviation within 0 to 10 GU: 0.1 GU 10 to 100 GU: 0.2 GU 100 to 200 GU: 0.2% (When measured 30 times at 10-second intervals)											
	Inter-instrument agreement	0 to 10 GU: ±0.2 GU 10 to 100 GU: ±0.5 GU (MAV. Compared to values measured with a master body under Konica Minolta standard conditions)											
Geometry	JIS Z 8741 (MAV), JIS K 5600, ISO 2813, ISO7668 (MAV), ASTM D523-08, ASTM D2457-13, DIN 67530												
Measurement time	Approx. 3.5 second (SCI+SCE measurement)						Approx. 4 second (SCI+SCE+GLOSS measurement)						
Minimum interval between measurements	Approx. 4 second (SCI+SCE measurement)						Approx. 4.5 second (SCI+SCE+GLOSS measurement)						
Sample viewer function	Using internal camera. Image viewable/copiable using optional software such as Color Suite												
Internal Performance Check <sup>2</sup>	WAA (Wavelength Analysis & Adjustment) Technology												
Interface	USB2.0												
Target mask auto detection	Yes												
Power	Dedicated AC adapter												
Operating temperature / humidity range	Temperature: 13 to 33°C, Relative humidity: 80% or less (at 33°C) with no condensation												
Storage temperature / humidity range	Temperature: 0 to 40°C, Relative humidity: 80% or less (at 35°C) with no condensation												
Size (W×H×D)	Approx. 248×250×498 mm				Approx. 300×677×315 mm			—					
Weight	Approx. 8.4 kg				Approx. 14.0 kg			Approx. 8.3 kg					
Standard Accessories	White Calibration Plate; Target Masks (LAV, LMAV, MAV, SAV); Gloss Calibration Plate; Zero Calibration Box; USB Cable (2 m); AC Adapter; Dust Cover; Accessory Case; Cleaning Cloth				White Calibration Plate; Target Masks (LAV, LMAV, MAV, SAV); Gloss Calibration Plate; Zero Calibration Box; USB Cable (2 m); AC Adapter; Dust Cover; Accessory Case; Cleaning Cloth			White Calibration Plate; Target Masks (LAV, MAV, SAV); Zero Calibration Box; USB Cable (2 m); AC Adapter; Dust Cover; Accessory Case					
Optional Accessories	Software Color Suite; Transmittance Specimen Holder; Cells (Glass; 2 mm, 10 mm, 20 mm); Plastic Cells (2 mm, 10 mm, 20 mm); Transmittance Zero Calibration Plate; Color Plates				Color Data Software Color Suite; Transmittance Zero Calibration Plate; Opacity Jig; Color Plates			Color Data Software Color Suite					

\*1 UV'nin sayısal olarak ayarlanması, UV Ayarlama Yazılımı gerektirir (isteğe bağlı ColorSuite ile birlikte gelir)

- Windows®, Microsoft Corporation'ın ABD ve diğer ülkelerdeki ticari markası veya tescilli ticari markasıdır.
- KONICA MINOLTA, Konica Minolta logosu ve sembol markası, "Fikirlere Şekil Verme" ve ColorSuite, KONICA MINOLTA, INC.'nin tescilli ticari markaları veya ticari markalarıdır.
- Gösterilen görüntüler yalnızca açıklama amaçlıdır.
- Burada gösterilen teknik özellikler ve görünüm önceden haber verilmeden değiştirilebilir.



# COLOR SUITE

## RENK ÖLÇÜMÜYLE İLGİLİ HER ÖZELLİĞİ SAĞLIYORUZ

ColorSuite kalite kontrol, reçete hesaplama ve arşivleme yazılımıdır.

Laboratuvarlarda ve boyahanelerde yaygın olarak kullanılmaktadır. Ayrıca tüm spektrofotometrelerde kullanılabilme özelliğine sahiptir.

Renk uygulamalarında kalite kontrol, reçete hesaplama ve arşivlemeyi tek programda sunuyoruz.



### KALİTE KONTROL

Renk Farklarını Hesaplama



### REÇETE HESAPLAMA

Otomatik Reçete Hesaplama  
Laboratuvar için Düzeltme  
Reçetesi Hesaplama  
İşletme için İlave/Tamir  
Reçetesi Hesaplama  
El ile Reçete Hesaplama



### ARŞİV

Arşivden Renk ve Tarif  
Tarayabilme Özelliği



COLOR SUITE

SOFTWARE BY **ColorCo.**  
GLOBAL

# KALİTE KONTROL

Birebir veya Çoklu Renk Karşılaştırma

Metamerizm

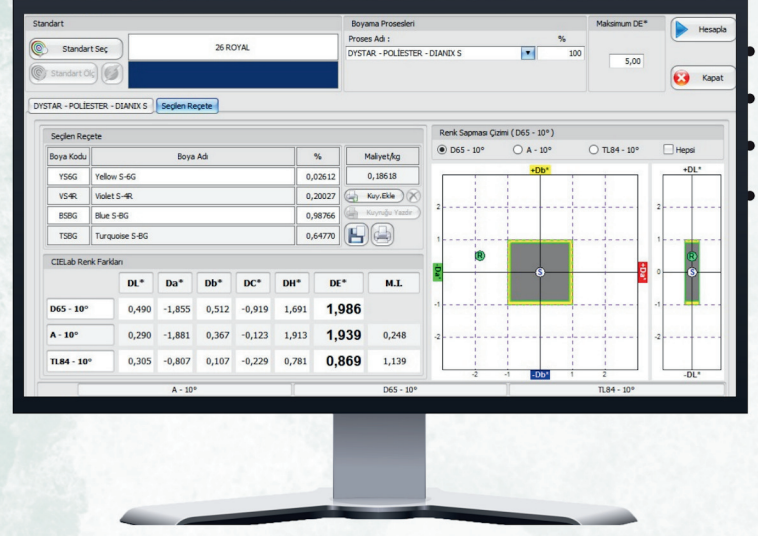
Renk Kuvveti

Beyazlık, Sarılık, Parlaklık Analizi

Aydınlatma (luminance) Faktörü

Multifiber ve Sürtme Haslığı  
Değerlendirmesi

Reflektans(yansıma) değerleri, QTX-EXP-  
DAT-MDB vb uzantılı renklerin yazılıma  
aktarılması

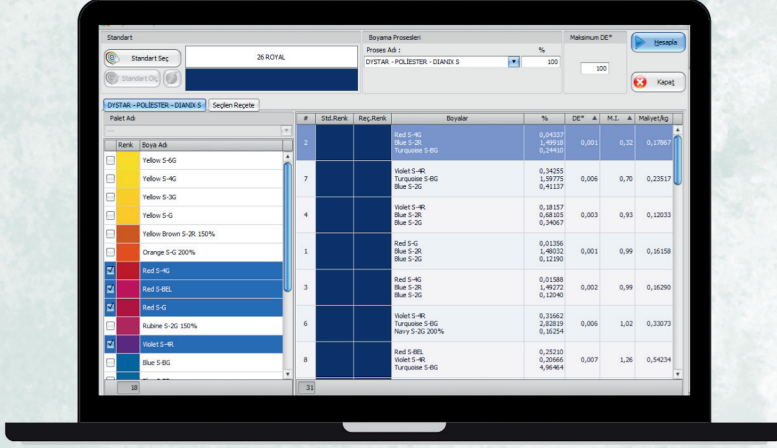


"Tüm renk uzaylarında DL-DA-DB ve DE için ayrı ayrı geçer/kalır limitleri girilerek kalite kontrol kriterleri analiz edilir. Ayrıca 2 farklı boya firmasının aynı konsantrasyondaki boyamalarında çekim ve kuvvet farklılıkları hesaplanabilir. "



Özelleştirilebilir raporlama;  
kendi şirket logonuzu  
kullanarak, Türkçe ve  
ingilizce dil seçenekleri ile  
istediğiniz eklemeleri  
yaparak müşterilerinize renk  
raporlarınızı sunabilirsiniz.

# REÇETE HESAPLAMA



Otomatik Reçete Hesaplama

Laboratuvar için Düzeltme Reçetesi

İşletmeler için Tamir/İlave Reçetesi

El ile Reçete Düzenleme

Akıllı Reçete Özelliği

"Boyahanelerde boya reçetesi çözümleri geliştirmenize olanak sağlar.  
Test süreçlerinizi hızlandırır ve reçetelerde optimum sonuçlar  
görmenize yardımcı olur."



Renklerin için boya  
reçetelerinizi arşivleme ve  
istediğinde arşivden renk  
aratabilme özelliği

Boya firmalarına ait tüm boya  
grupları sistem ile birlikte yüklü  
olarak gelmektedir.

# TEKNİK DETAYLAR

- Sınırsız sayıda kullanıcı tanımlayarak kullanıcı dosyalarını şifreleme yeteneği sağlar.
- Müşteri veya kalite bazlı dosyalamalar yapabilme ve kendi kartelalarınızı oluşturabilme özelliği. Yeni bir renk geldiğinde bu dosyalar içerisinde otomatik tarama yapabilir ve en yakın rengi/reçeteyi görüntüleyebilme özelliği
- Işık Kaynakları: A, A\_M&S, C, CWF, D50, D55, D65, D65\_M&S, D65\_SPL, D75, D75\_SPL, F02, F07, F11, Hor\_SPL, TL83, TL84, TL84\_M&S, TL85, U30, U35, LED\_U30, LEDT8G
- Renk Uzayları: CIELab, CIELch, CIE94 (1:1:1), CIE94 (2:1:1), CIE2000, CMC(1:1), CMC(2:1), HunterLab
- QTX, DAT, EXP ve MDB uzantılı renk ve boya dosyalarını içe ve dışa aktarma
- Gri Skala ISO105-A04 Lekelenme ve ISO105-A05 Renk Değişimi
- Sarılık endeksleri: ASTM D1925-70 ve ASTM E313-73
- Endeksler altında Beyazlık / Optiklere bakabilme yeteneği: CIE W.I. , ASTM E313 W.I. , GANZ W.I. , Berger W.I. , HARRISSON W.I. , STENSBY W.I. , STEPHANSES W.I. , TAUBE W.I.
- Otomatik yedekleme özelliği ile dosyaları veritabanında tutar.





# COLOR SUITE

Kalite Kontrol ve Reçete Hesaplama Yazılımı



[www.colorcoglobal.com](http://www.colorcoglobal.com)

## BİZE ULAŞIN

[info@colorcoglobal.com](mailto:info@colorcoglobal.com)

[support@colorcoglobal.com](mailto:support@colorcoglobal.com)



[#colorcoglobal](https://www.instagram.com/colorcoglobal)



SOFTWARE BY

**ColorCo.**

GLOBAL